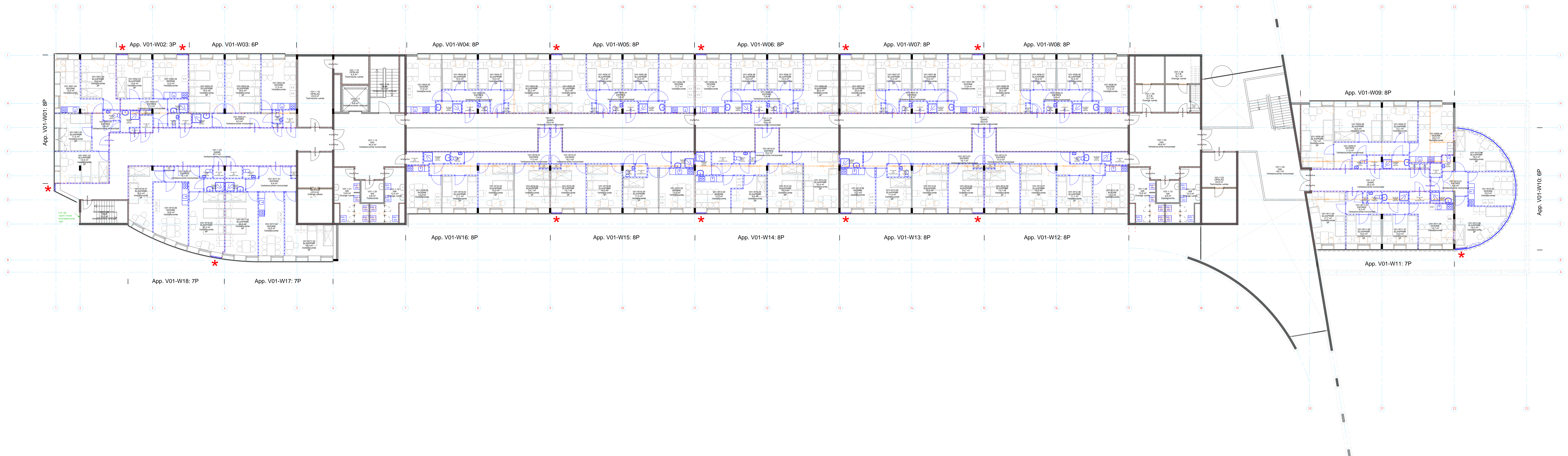


Nieuwe situatie -TOTAALPLATTEGROND

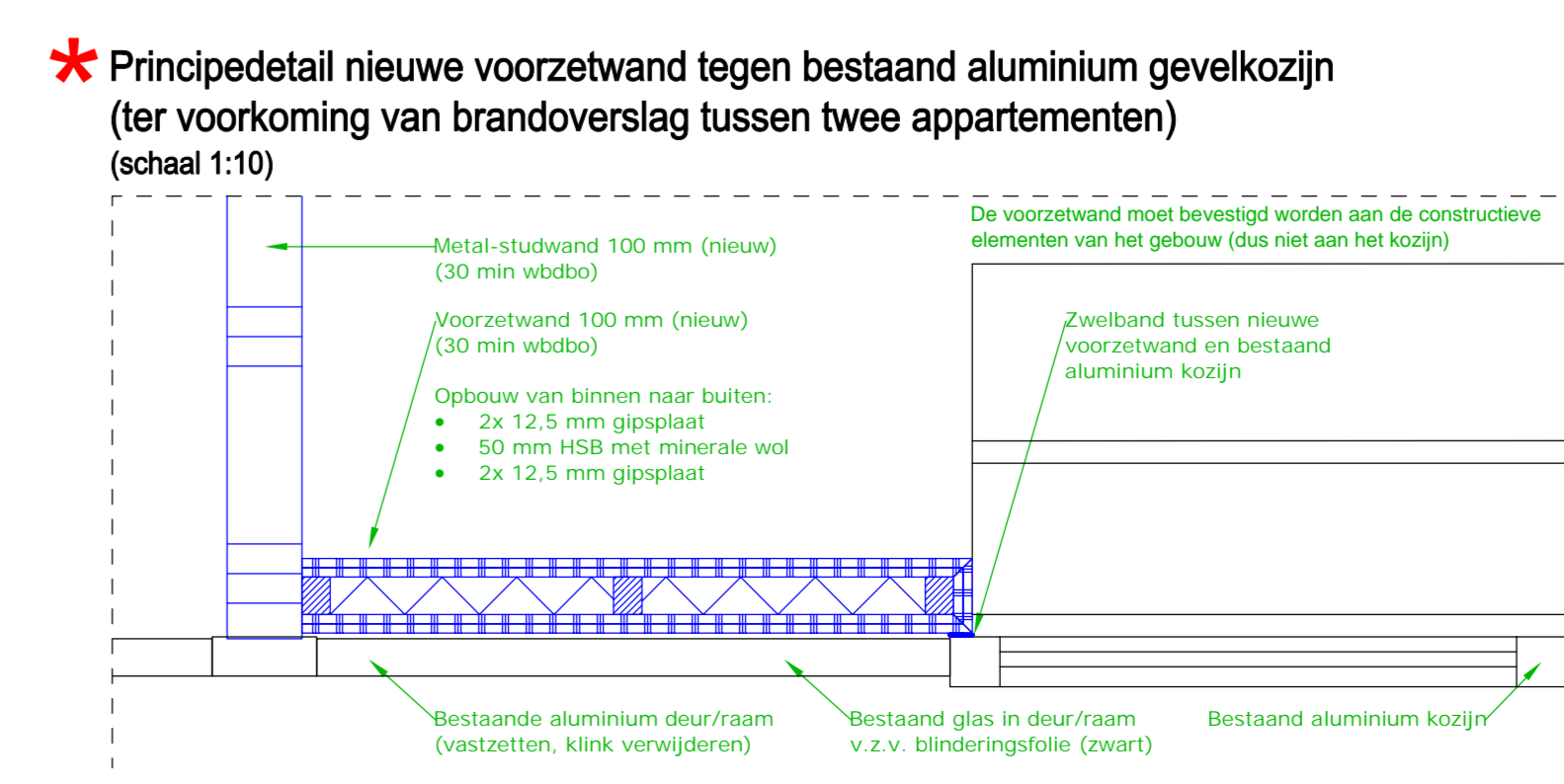
(schaal 1:100)

ALGEMENE OPMERKINGEN:

- Rookmelders plaatsen in slaapkamers;
- Slaapkamers voorzien van brandwerende gordijnen;
- Bestaande zijlichten afplakken in slaapkamers;
- Iedere slaapkamer voorzien van twee dubbele WCD'S;
- Verlichting aanpassen zodat iedere (slaap)kamer apart geschakeld kan worden;
- Alle te openen ramen aanpassen naar uitsluitend kiepstand;
- Bestaand meubilair afvoeren;
- Bestaande vitrages afvoeren;
- Ingetekend meubilair geldt ter indicatie; de gebruiker kan zelf voor een andere opstelling kiezen.



Technische capaciteit
 Begane grond: 88 bedden
 1e verdieping: 132 bedden
Totaal: 220 bedden



TERNEUZEN HANDELSPOORT 1 Vm. kantoorpand - 1e verdieping

BLAUW = NIEUW
ORANJE = SLOOP

Let op: maatvoering l.h.w. te controleren

Opdrachtgever	Beleefde	Code	0000	Ontwerper	CHW/DFP
Status	Duidelijk ontwerp	D	21-3-24	Status DO, correctie aantal bedden	KX
Formaat	A0+	Schaal	1:100	E	11-6-24 Brandveiligheidsplan (ZBO)
Gemaakt	SSH	Datum	27-10-23	F	19-6-24 Correctie brandveiligheidsplan (ZBO)
Project	Terneuzen	Ontwerper	CHW/DFP	Bestand	Handtekening onderlegger
Adres	Handelsgoort 1 4530 EN, Terneuzen	Booier	Handtekening onderlegger	Booier	Handtekening onderlegger
Object	B001	Booier	Handtekening onderlegger	Booier	Handtekening onderlegger
Object	B001	Booier	Handtekening onderlegger	Booier	Handtekening onderlegger
Object	B001	Booier	Handtekening onderlegger	Booier	Handtekening onderlegger

Terneuzen Handelspoort 1
 Vm. kantoorpand - 1e verdieping

Bestand: B001_B_25_01_PLG

Bestand: B001_B_25_01_PLG

Deze tekening is in beheer bij Peoplepower. Voor vragen kunt u contact opnemen via info@peoplepower.nl