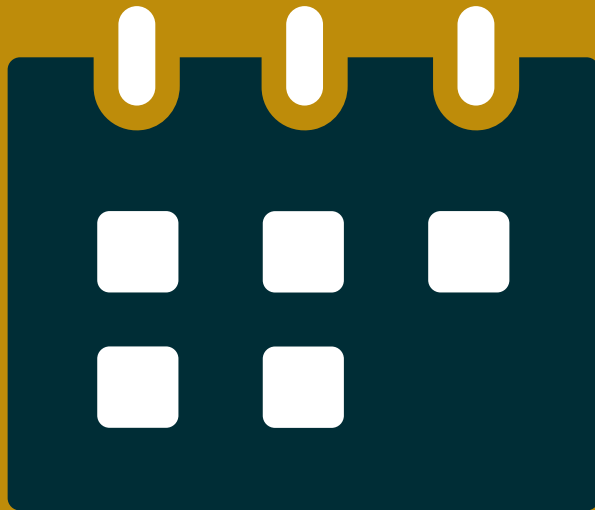


Revitalisatie en uitbreiding Sweikhuizen



Agenda

Inleiding

- Doel bijeenkomst
- Feedback en openstaande vragen
- Werkzaamheden sportveld

Gebouw en terrein

- Duurzaamheid
- Landschapsontwerp

Afsluiting

- Vervolgstappen
- feedback participatieplan



COA Centraal Orgaan opvang asielzoekers

Inleiding

Doel bijeenkomst

Doel van de bijeenkomst

- Toelichting stavaza ontwerp inclusief terugkoppeling op vragen en suggesties
- Ruimte voor vragen en ophalen feedback

Feedback en openstaande vragen

Gebouw

- Verschil in omvang van de eerdere beoogde tijdelijke uitbreiding versus de gepresenteerde permanente plannen

Terrein

- Sportveld in dienst stellen voor opvang van water
- Sportveld laten vervallen danwel realiseren op het terrein naast het klooster
- Bij positionering speelplekken kinderen aandacht voor geluidsoverlast

Duurzaamheid



Planvorming thema gebouwen



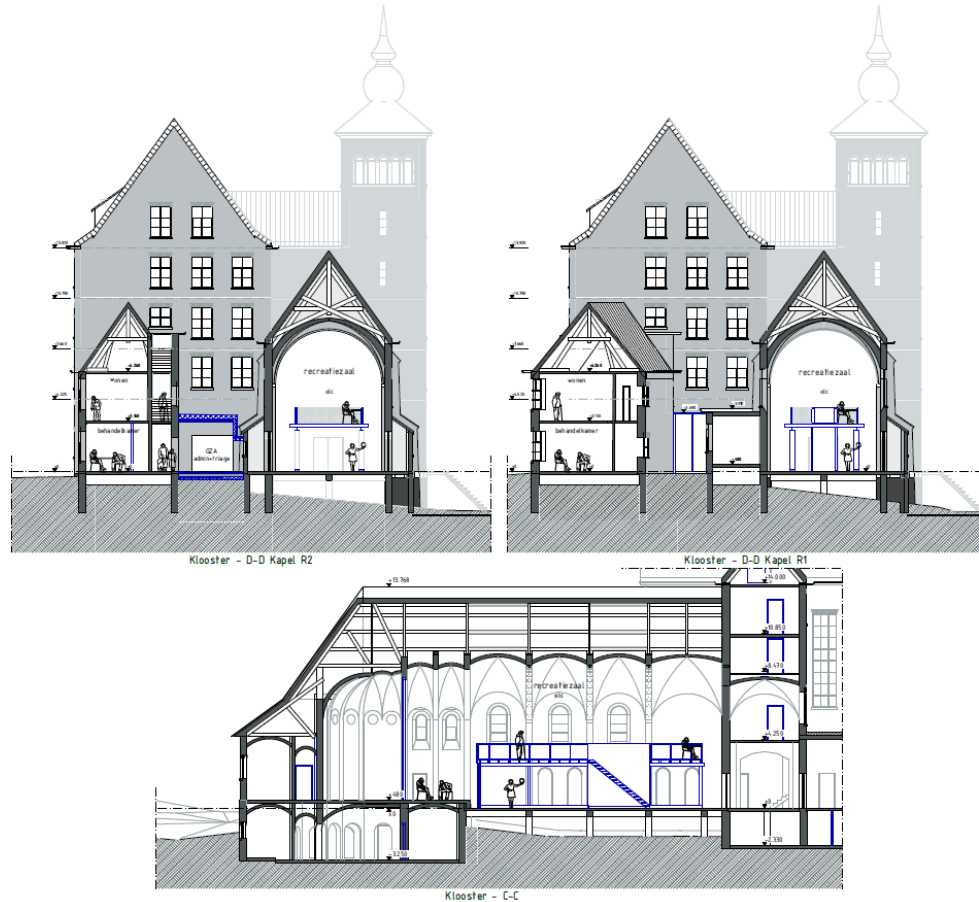
- 1. Positionering nieuwbouw is gewijzigd o.a. na inbreng en overleg met IVN en milieugroep Schinnen-Spaubeek.
- 2. Positionering van de nieuwbouw in overleg met het landschapsvisie en plan.
- 3. Bouwvolume en aantal bedden (400) is ongewijzigd. Toepassing groene gevels en daken.
- 4. Toren is qua hoogte ongewijzigd na hernieuwd advies monumenten cie.

Planvorming thema terrein



- 1. Ontwikkeling landschapsplan (visie en proces)
- 2. Parkeren op eigen terrein (25 pp.)
- Verlegging entree naar rand eigendom bij station.
- 3. Wild-parkeren niet meer mogelijk. Fietzers en wandelaars zijn wel welkom.

Planvorming thema duurzaamheid



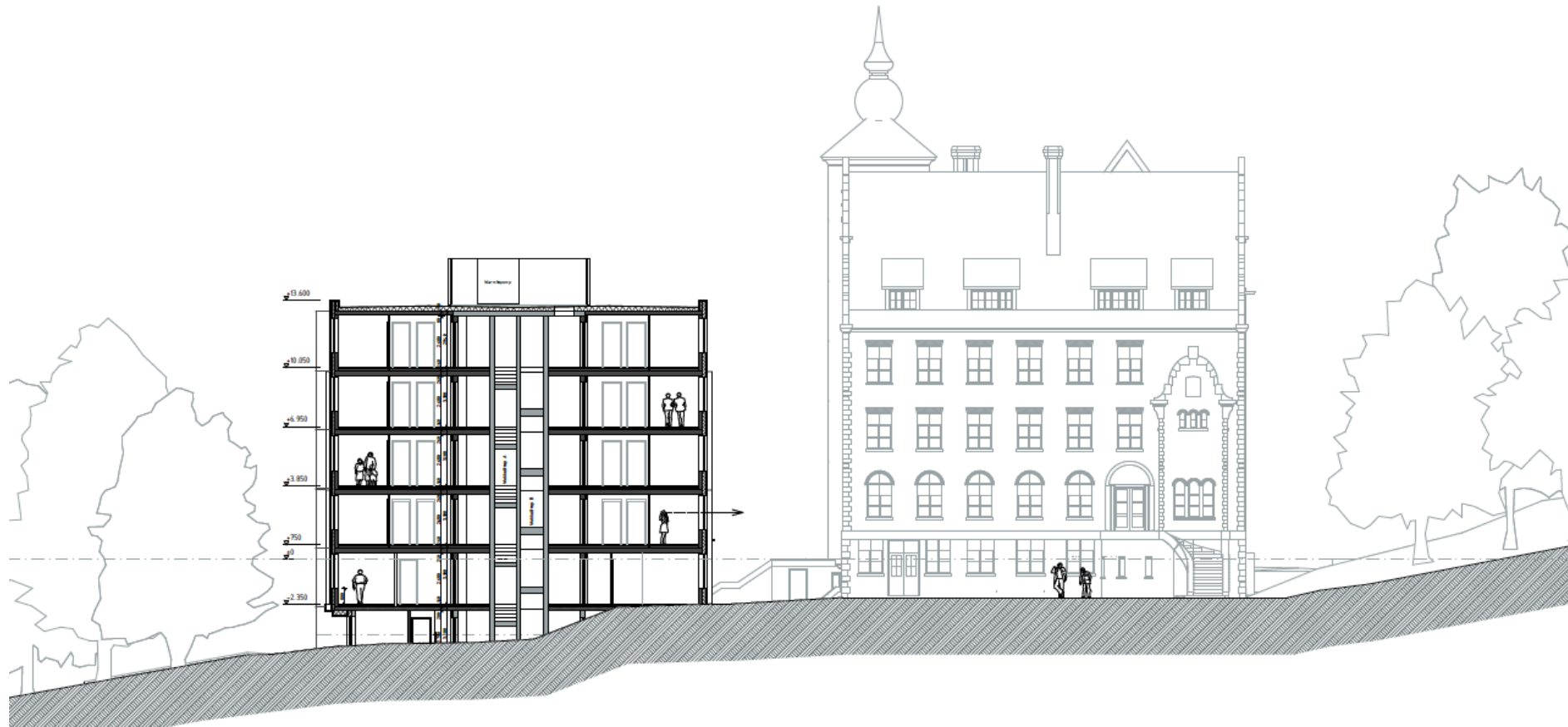
- 1. Bouw optopping klooster en uitbreiding in hout (CLT)
- 2. Gasloos en elektrisch (warmtepompen lucht – water/lucht)
- 3. Isolatie klooster
- 4. Inbreiding ruimten klooster

Planvorming thema duurzaamheid

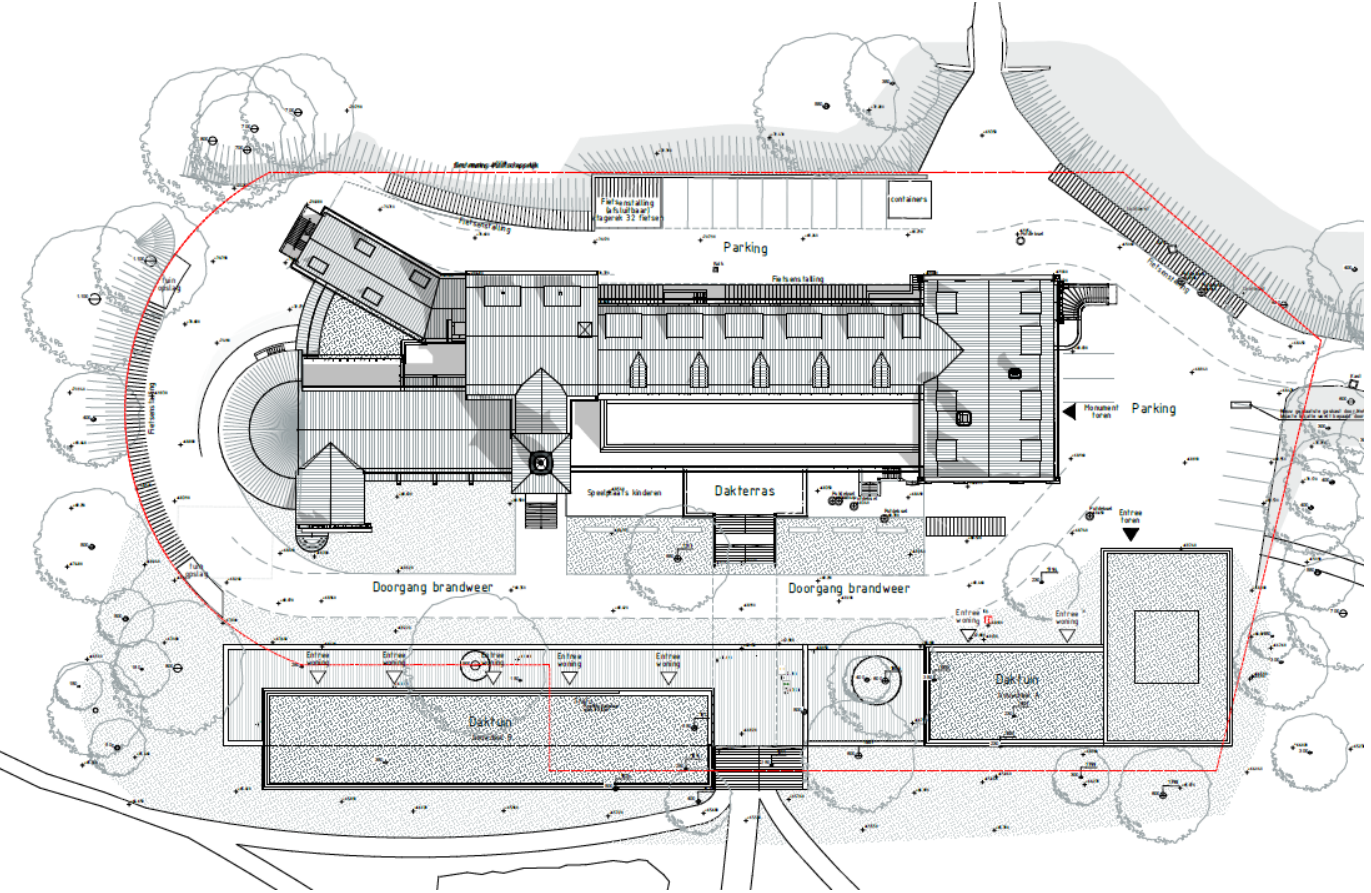


Zuidgevel - 1:100

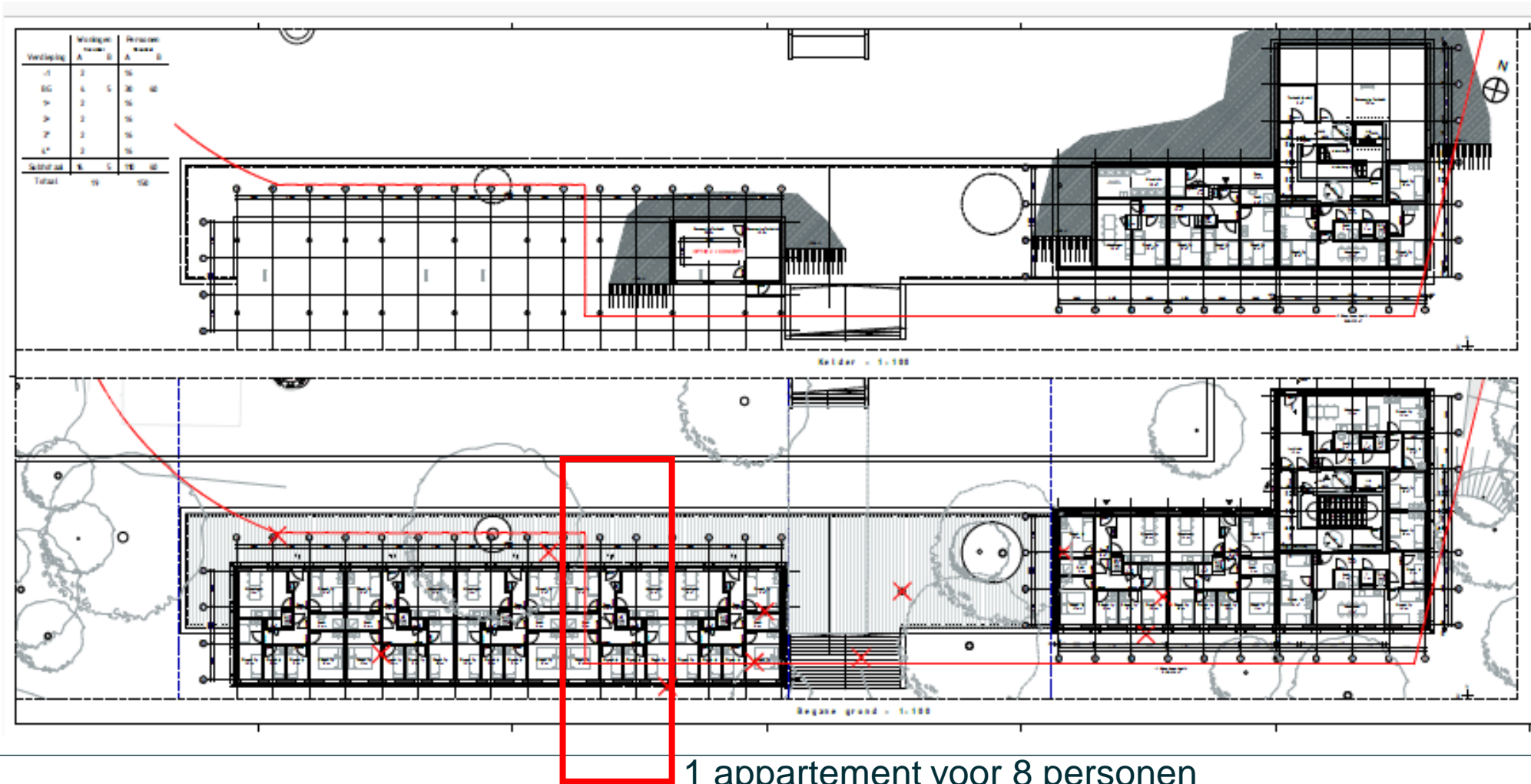
Planvorming thema duurzaamheid



Planvorming thema entree



Planvorming nieuwe indeling wonen



Een duurzaam plan

- Sociale duurzaam
- Circulariteit
- Bio-diversiteit
- Energetisch duurzaam

Een duurzaam plan

RESTAURATIE EN RENOVATIE RIJKSMONUMENT

- Isolatie van de buitengevels en beglazing verbeteren waardoor minder verwarming en energie benodigd is;
- Verbeteren van de luchtdichtheid;
- Gasgestookte cv-ketels voor opwekking centrale verwarming naar gasloze oplossing met luchtwaterwarmtepompen;
- Mechanische ventilatie van natuurlijke toevoer middels gevelroosters en mechanisch afzuiging naar gebalanceerde mechanische ventilatie met warmteterugwinning;
- Warm tapwater bereiding van gasgestookte cv-ketels en voorraadvaten naar gasloze oplossing met luchtwater warmtepompen;
- De uitbreiding wordt gerealiseerd met CLT à Biobased materialen en demontabel (circulaire principes).

UITBREIDING

- Voldoen wat betreft energieprestatie aan de nieuwbouweisen (BENG), ontworpen volgens trias energetica (compactheid, thermische schil, luchtdichtheid, duurzame installaties);
- Voldoen wat betreft de milieubelasting van materialen (MPG) aan de nieuwbouweisen;
- De nieuwbouw wordt gerealiseerd met CLT à Biobased materialen en demontabel (circulaire principes);
- Vegetatiedaken met intensieve begroeiing à draagt bij aan retentie van regenwater.



COA Centraal Orgaan opvang asielzoekers

Afsluiting

Vervolg

- Azc burendag 28 september 2024
- Vergunningsaanvraag oktober 2024
 - Participatie verslag
 - Uitgebreide procedure, zienswijze op ontwerpbesluit
- Volgende bijeenkomst voorbereiding bouwfase. Wel regulier omwonendenoverleg

Feedback participatieplan

- Tegen tijdelijke én structurele uitbreiding. Weerstand tegen zowel tijdelijke als structurele uitbreiding buiten het gebouw is vermeld in paragraaf 5.2 en in verslagen bewonersbijeenkomsten.
- Hoger participatieniveau. Het participatie niveau en -vorm is bepaald met behulp van de handreiking van gemeente Beekdalen en in afstemming met gemeente Beekdaelen
- Gevoel verplichting. Vanuit Omgevingswet is participatie een verplichting, maar deze zou anders ook door COA zijn georganiseerd
- Meelezen op participatieverslag. Alle verslagen van bijeenkomsten vanaf maart 2024 worden bijgevoegd aan het participatieverslag.
- Onbekend dat informatie op site wordt geplaatst. Bij verzending van het verslag van 6 maart 2024 is verwezen dat relevante documenten ook op de locatiepagina van het azc worden gedeeld. Dit geschied gebruikelijk enkele dagen na verzending aan omwonenden.

Feedback participatieplan

- Publicatie notulen pas na akkoord. Mochten opmerkingen noden tot aanpassing van een verslag dan wordt deze ook op de site altijd vervangen.
- Niet alle aanwonenden van benoemde straten zijn uitgenodigd.
- Genodigden conform kaart.



Feedback participatieplan

- Informatie danwel vragen/opmerkingen overige geïnteresseerden? op de locatiepagina op coa.nl én open dag azc.
- Onduidelijkheid over wat wordt verwerkt en waarom niet. Bijeenkomst juni en september overzicht met vragen/opmerkingen. Inhoudelijk reactie tijdens bijeenkomst.
- Niet betrokken bij overleg met andere stakeholders. Alle stakeholders uitgenodigd voor bijeenkomsten. Niet uitgenodigd voor vooroverleg met gemeente of RCE.
- Inhoudelijke punten bijlage. Besproken tijdens bijeenkomsten maart – september 2024.

Wie in Nederland
asiel aanvraagt,
heeft recht op opvang.
Het COA biedt die opvang.



[coa.nl](https://www.coa.nl)