



CONCEPT

Retrairethuis Sweikhuizen

Landschapsplan

12 juni 2024



bureau **VERBEEK**
landschapsarchitectuur / ecologie / stedelijk ontwerp

NL BD-23.02.01

Inhoud

- Aanleiding
- Inventarisatie en analyse
 - Vigerend beleid
 - Cultuurhistorisch onderzoek park
- Schetsontwerp



Aanleiding

- Uitbreiding AZC Sweikhuizen
- Twee nieuwe gebouwen langs zuidelijke gevel
- Inrichting buitenruimte, zowel rondom het huidige gebouw als in de rest van de tuin, heeft opwaardering nodig



Inhoud

- Aanleiding
- Inventarisatie en analyse
 - Vigerend beleid
 - Cultuurhistorisch onderzoek park
- Schetsontwerp



Natuurnetwerk Limburg en Natura 2000

- Projectgebied is integraal onderdeel van het NNL
- Projectgebied grenst aan en ligt deels in het Natura2000-gebied Geleenbeekdal



Habitattypen Natura2000

- Beuken-Eikenbossen met Hulst ten noorden van Oliemolenweg
- Vochtige alluviale bossen aan westzijde bij Geleenbeek
- Tussen rand park en padenstructuur geen beschermde habitattypen aanwezig.



Natuurbeheerplan provincie Limburg

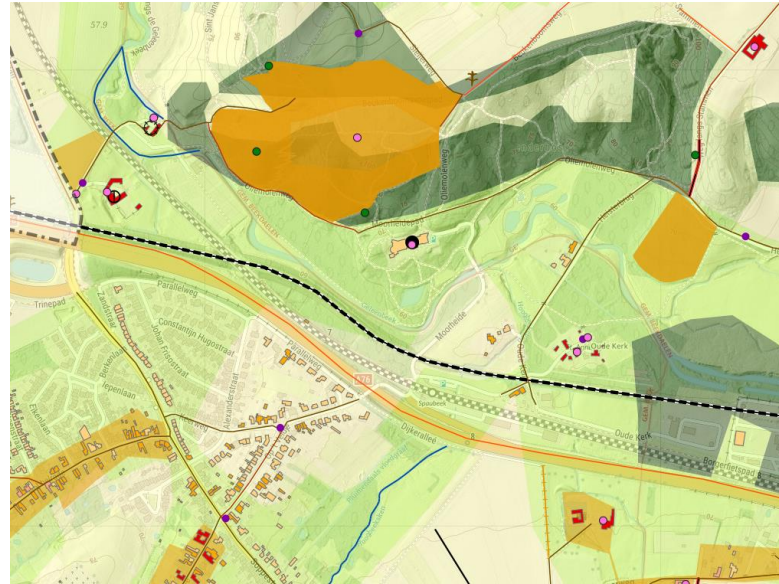
- Op gehele gebied rust ambitie voor realisatie natuurdoelen.
- Kern park: droog bos met productie
- Randen noord- en zuidzijde: dennen-, eiken- en beukenbos
- Rand westzijde: beek begeleitend bos
- Vijver en rand oostzijde: kruiden- en faunarijk grasland



Kernkwaliteiten Nationaal Landschap Zuid Limburg

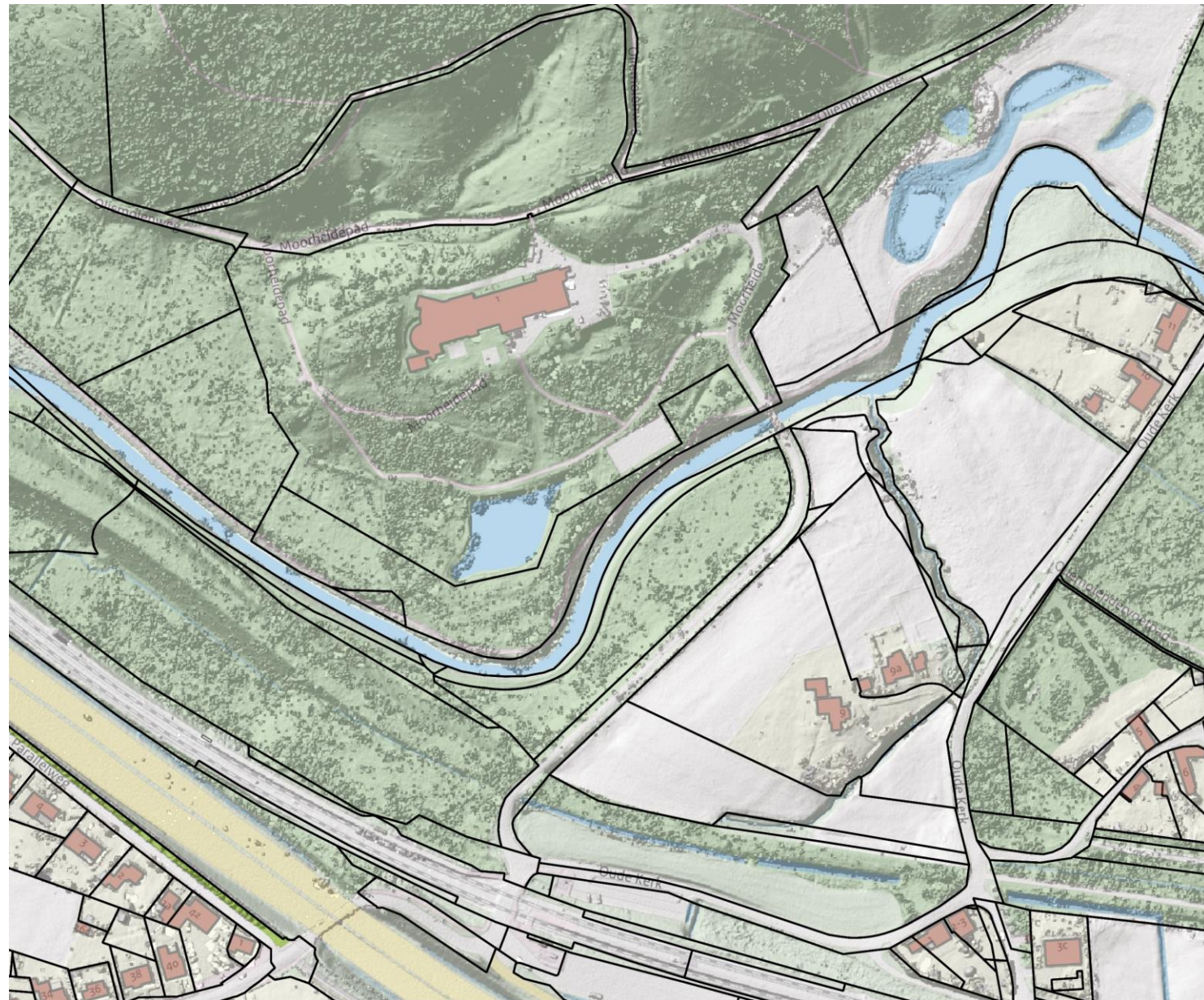
- Van oudsher Zuid Limburgs cultuurlandschap, grasland
- Besloten bosgebied, weinig zicht over omgeving
- Park op overgangsgebied tussen helling en beekdal, dalbodem reikt tot aan het reitritehuis
- Geleenbeek stroomt langs rand van de helling, Reitritehuis ligt er net buiten

Karakteristieken van deze plek behouden en mogelijk versterken



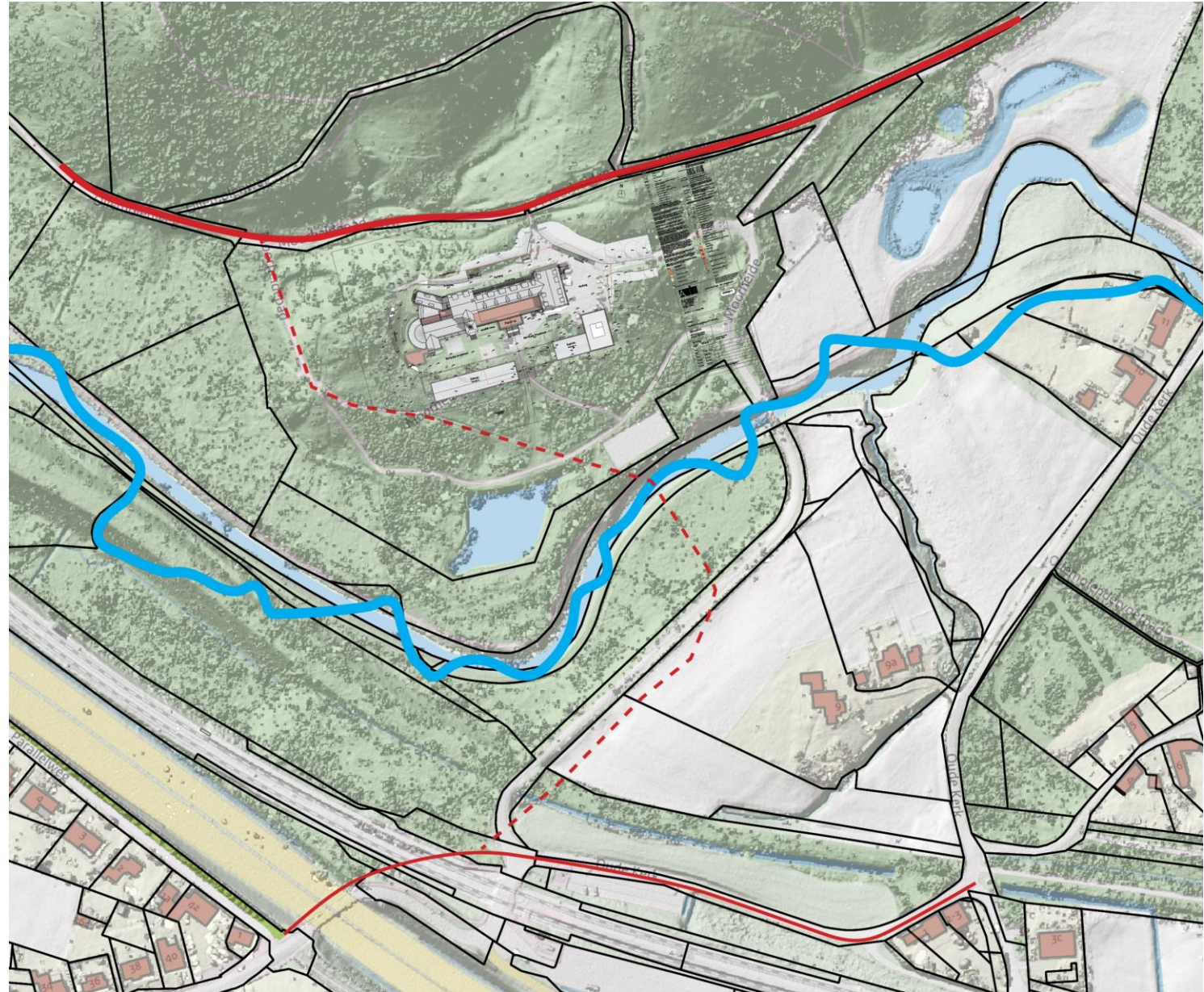
Cultuurhistorisch onderzoek park

- Hoe is huidige situatie tot stand gekomen?
- Wat resteert uit de verschillende tijdsperiodes?
- Hoe verhoudt zich dit tot het rijksmonument?



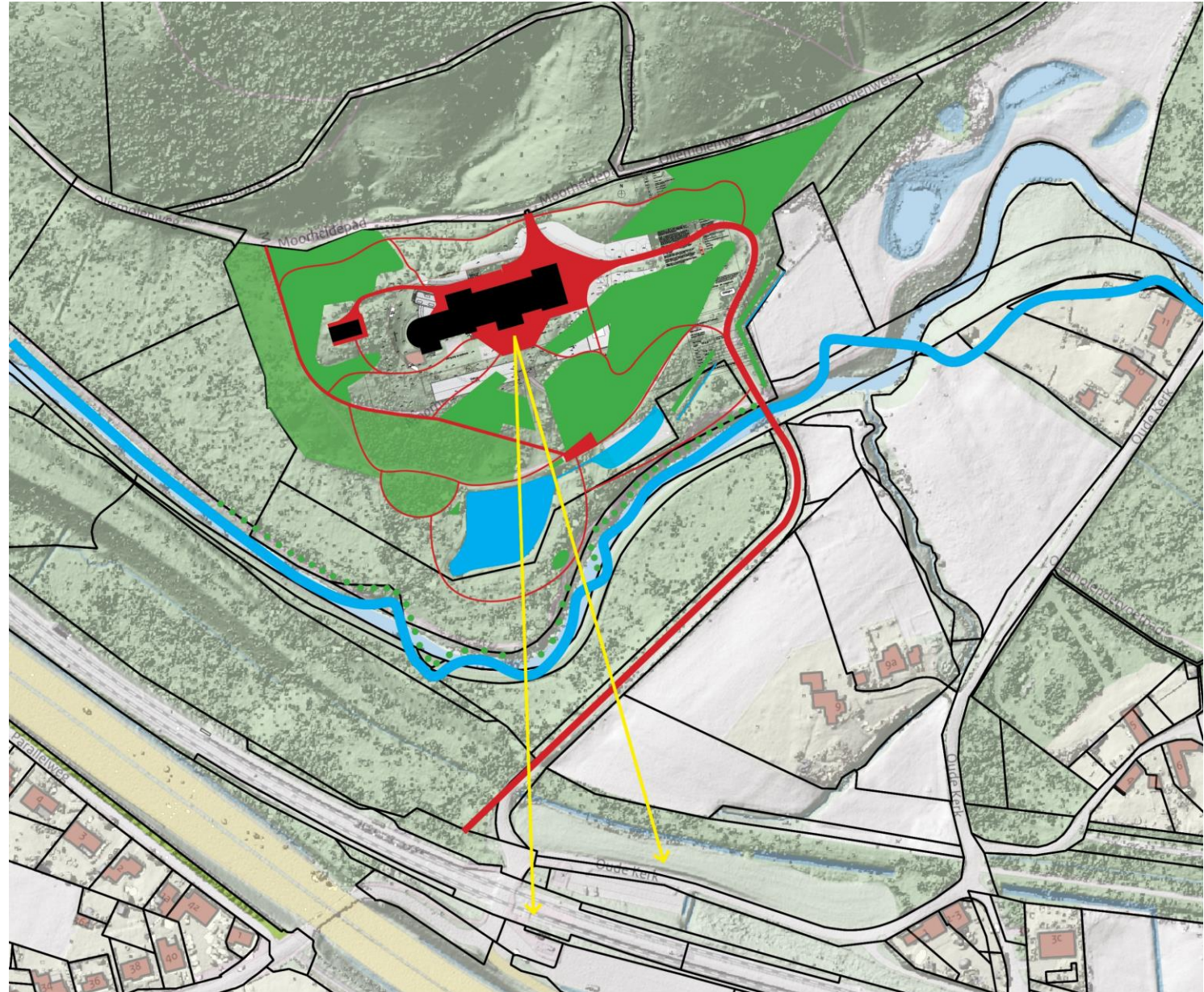
19^{de} eeuw

- Oliemolenweg als verbinding tussen Sint Jansgeleen en Schinnen
- De weg Oude kerk als verbinding tussen Spaubeek en de buurtschap
- Kavelpad tussen beide wegen via parkgebied
- Vrij meanderende Geleenbeek
- Grondgebruik: (boom)weide
- *Kavelpad bestaat nog in parkgebied (deels overgroeid)*

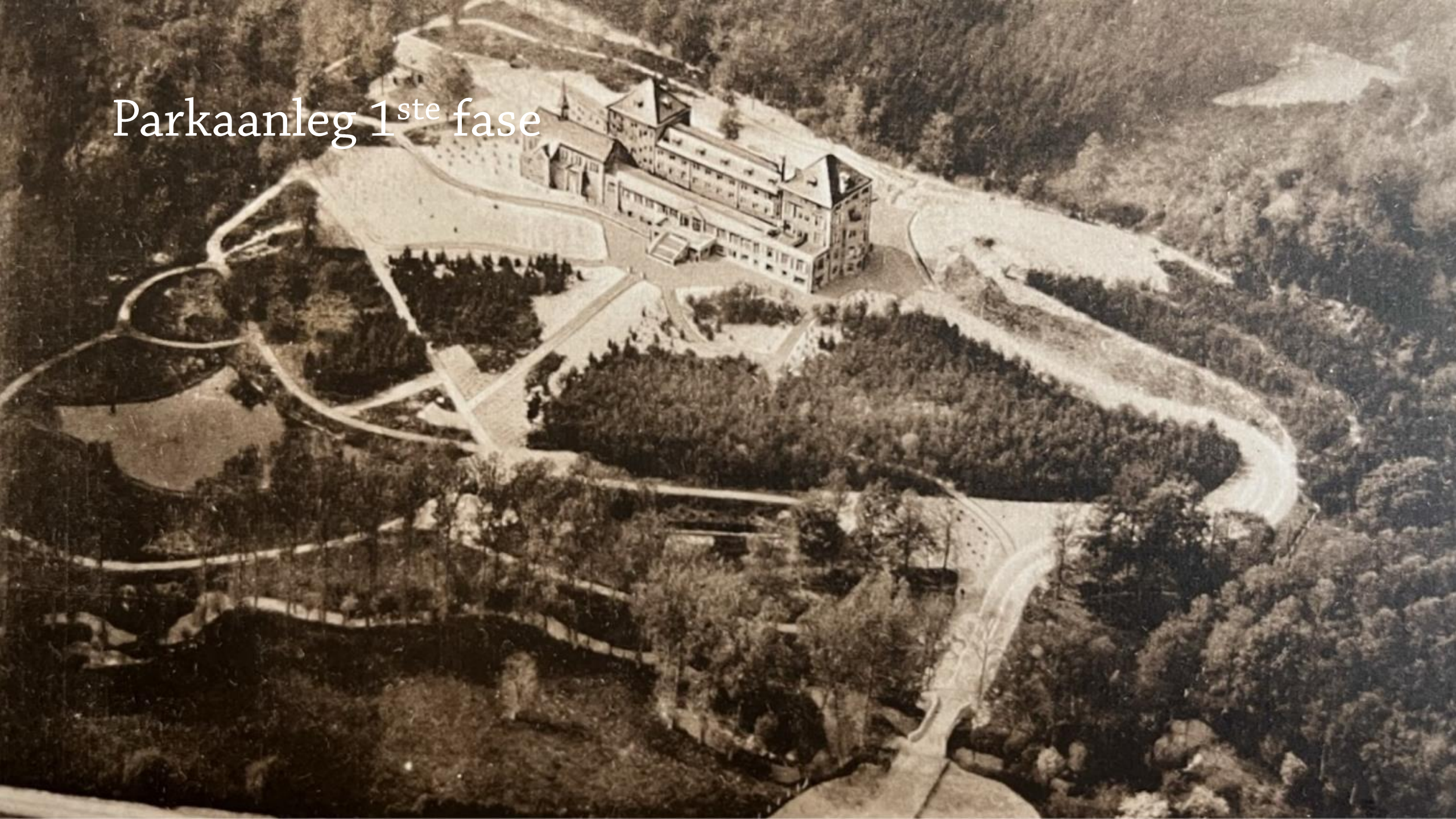


Retraitehuis 1

- Parkontwerp vermoedelijk van Dirk Tersteeg
- Terrein bestond voor aanleg op helling deels uit naaldhout. Benut als basis voor landschappelijke enscenering.
- Aanleg vijver onderaan helling
- Toegangsweg met landschappelijke enscenering
- Bordes met zichtlijn haaks op gebouw en zichtlijn op station
- Padenstructuur voor rondgang met bordes als startpunt
- Struik- en boomgroepen ter enscenering parkbeleving



Parkaanleg 1^{ste} fase



Toegangsweg

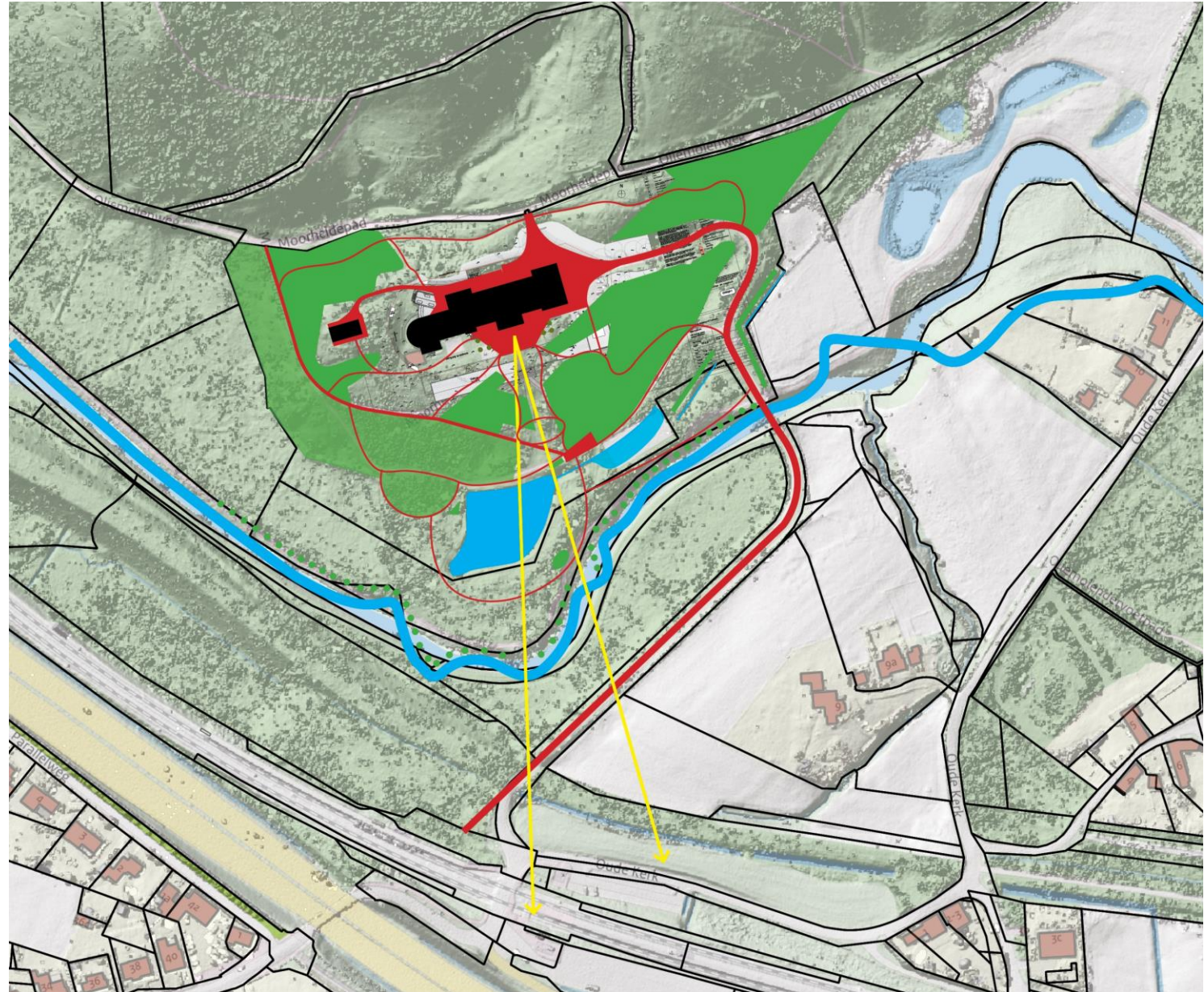


Uitzicht vanaf bordes



Retraitehuis 1

- In jaren '30 optimalisatie vista vanaf bordes door wijziging ontwerp zichtlijn
- Aanplant bomen voor veranda.



Bordes met bomen



Optimalisatie zichtlijn



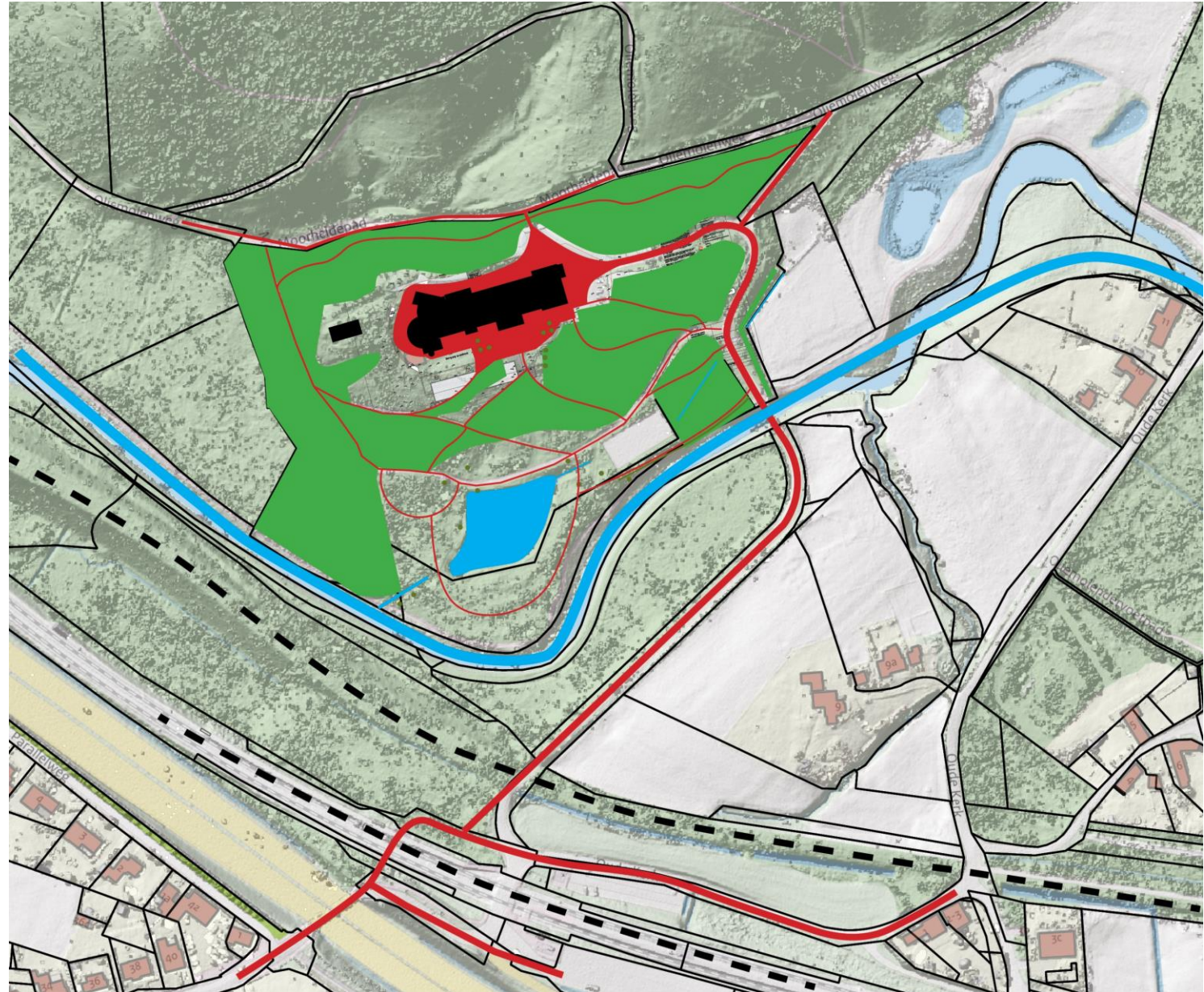
Deels nog aanwezige beplanting rond de vijver

Treurwilg

Bruine beuken

Retraitehuis 2

- Herinrichting park na herbouw retraitehuis – ontwerper onbekend
- Padenstructuur op helling wordt gewijzigd, zichtlijn verdwijnt
- Herplant bos
- Paden geflankeerd door verspringende bomenstructuur (iig Berken)
- Nieuwe toegang vanaf Oliemolenweg
- Deel bomenstructuur uit oude park werd behouden
- Deel paden aan zuid-, west- en noordzijde is behouden



Herinrichting park na herbouw







Retraitehuis St. Ignatius. Spaubeek

Voorgevel.



© POSTCARDSFROM.NL



Inhoud

- Aanleiding
- Inventarisatie en analyse
 - Vigerend beleid
 - Cultuurhistorisch onderzoek park
- Schetsontwerp



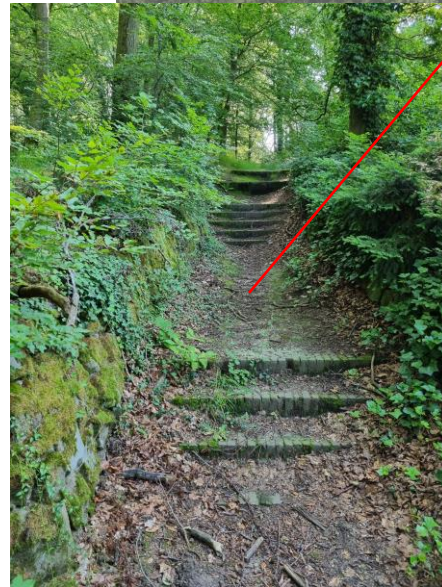
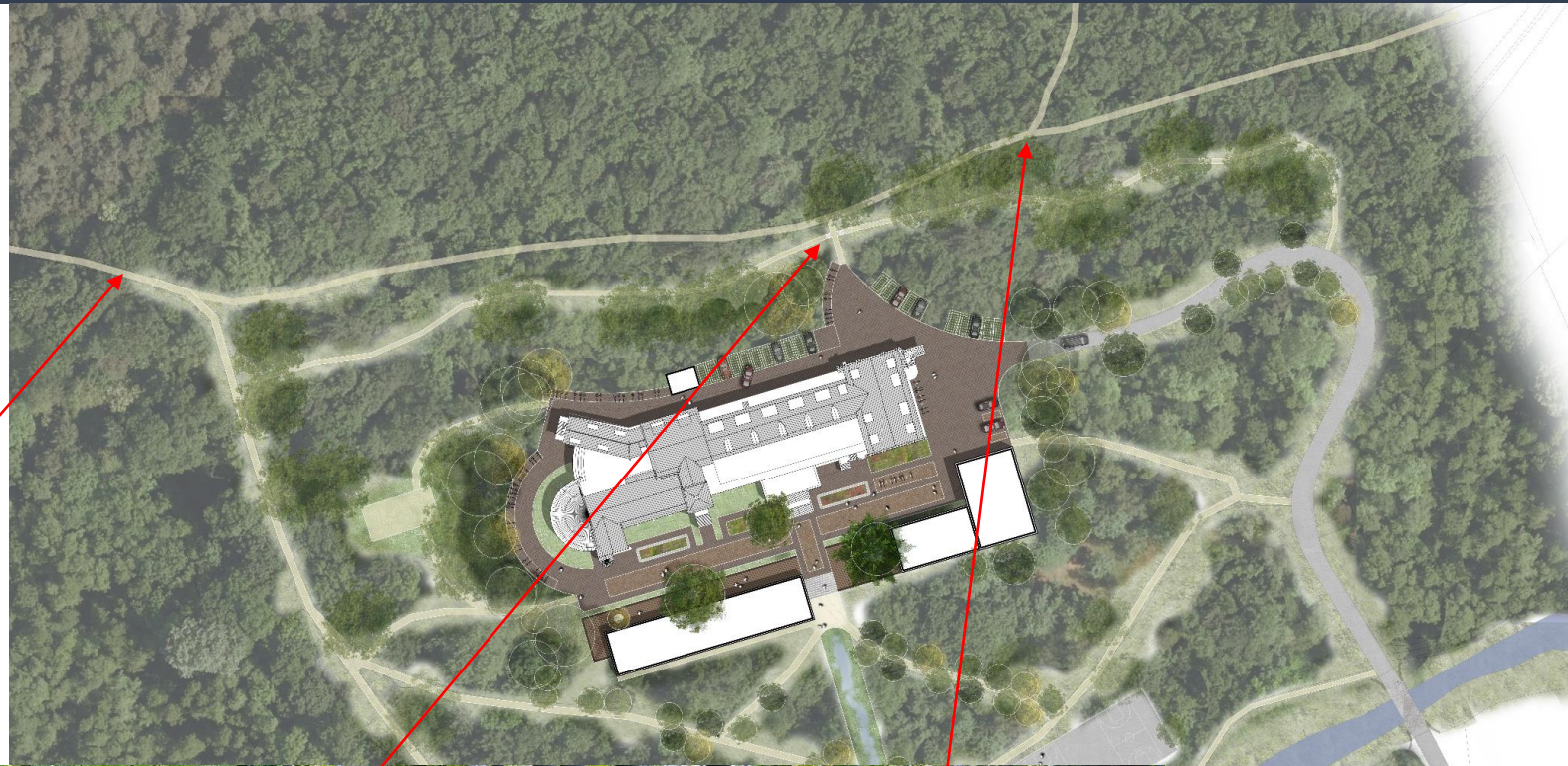
Schetsonwerp

- Behouden beplanting waar mogelijk, beheer en onderhoud bosgebied
- Zicht-as haaks op gebouw herstellen
- Padenstructuur terugbrengen zoals in historische situatie
- Realiseren aangename verblijfsruimte
- Parkeren langs toegangsweg verplaatsen



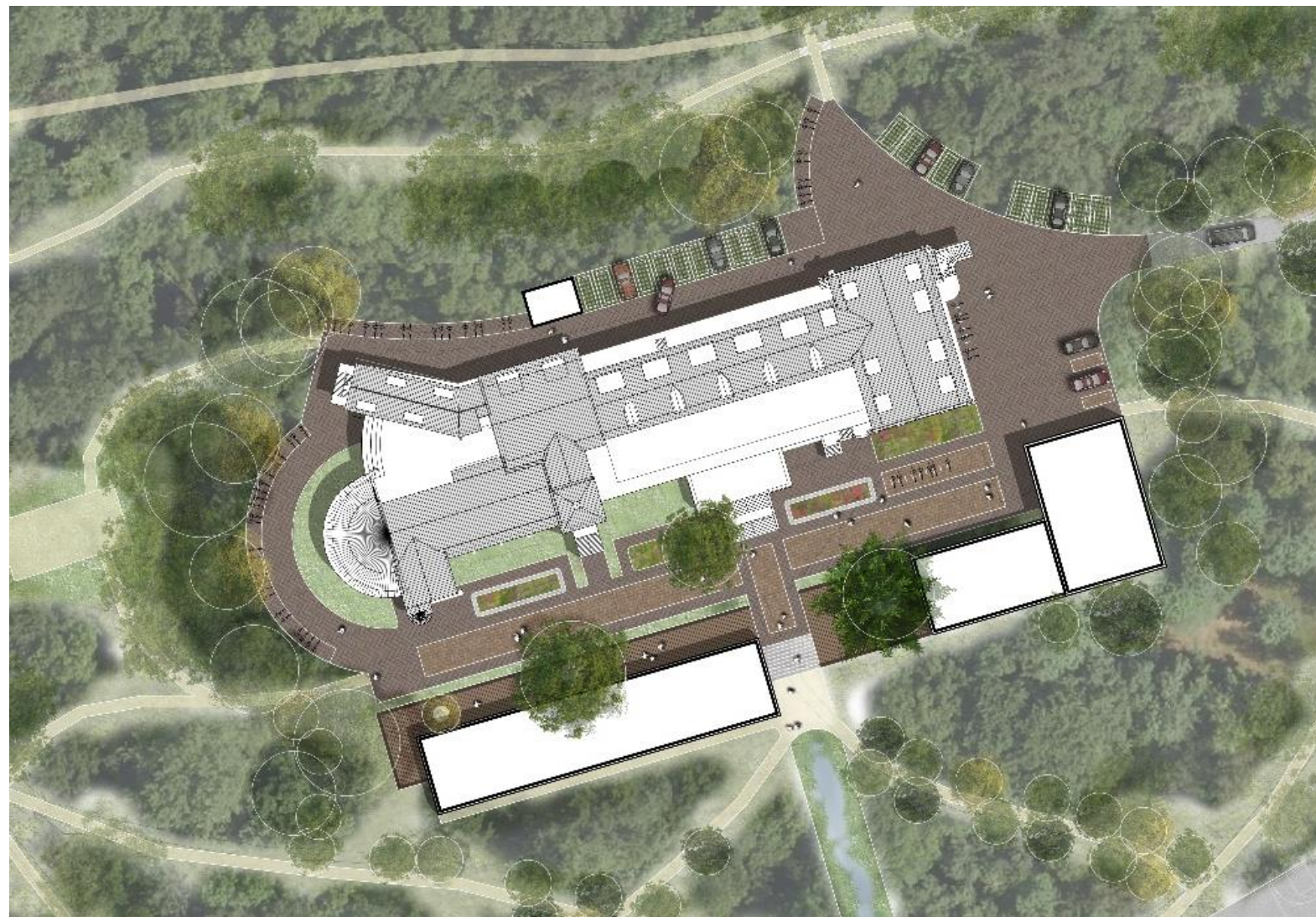
Schetsonwerp

- Historische elementen (o.a. poorten, trappen) nog aanwezig → behouden en herstellen!



Voorplein

- B(l)oeiende zitelementen
- Vlakken aanbrengen in verharding
- Ruimte voor picknicktafels op vlonder voor nieuwbouw
- Ruimte voor hulpdiensten!



Parkeren (25pp)

- Oplossen op terrein binnen de slagboom
- Toegangsweg vrijhouden van geparkeerde auto's, beleving verbeteren en zicht op gebouw zonder geparkeerd blik (zoals oude ontwerp ook het geval was).

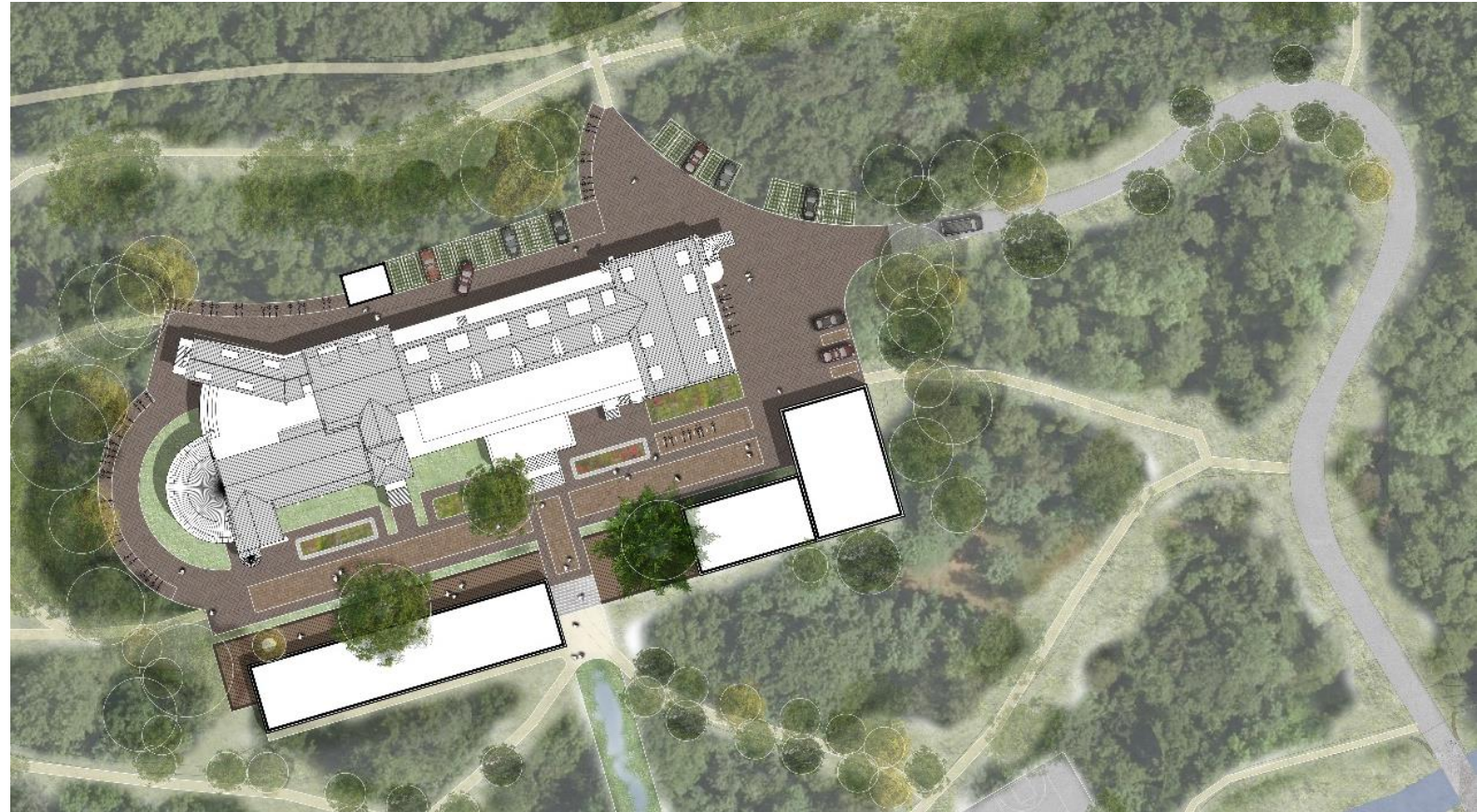


Parkeren (25pp)

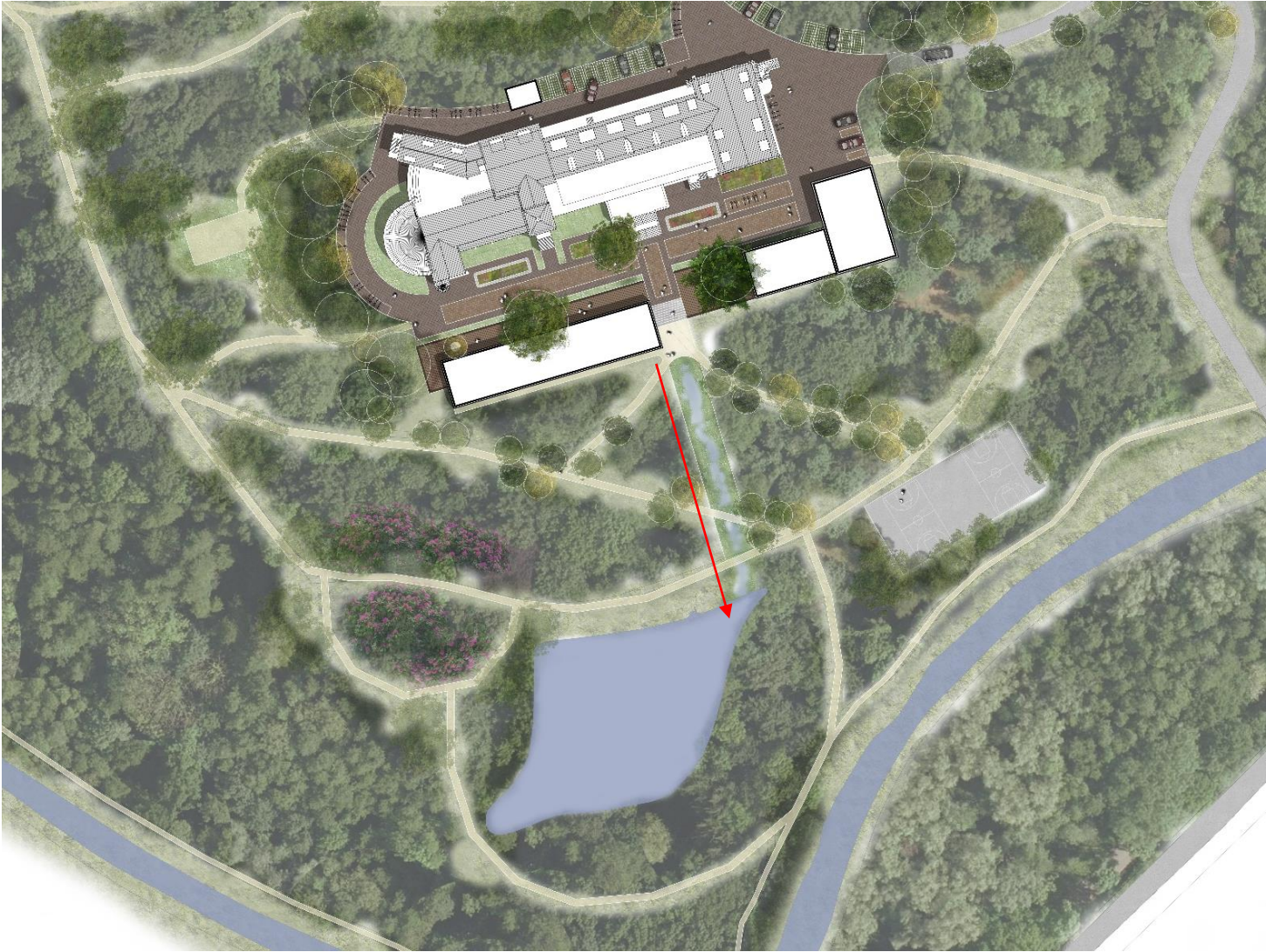
- Huidige parkeerplaatsen teruggeven aan natuur



Op het voorplein (4pp), aan achterzijde gebouw (11pp), ingraven in helling (10pp)



Afvoeren hemelwater richting vijver



Schetsontwerp **CONCEPT**

12 juni 2024



bureau VERBEEK
landschapsarchitectuur / ecologie / stedelijk ontwerp