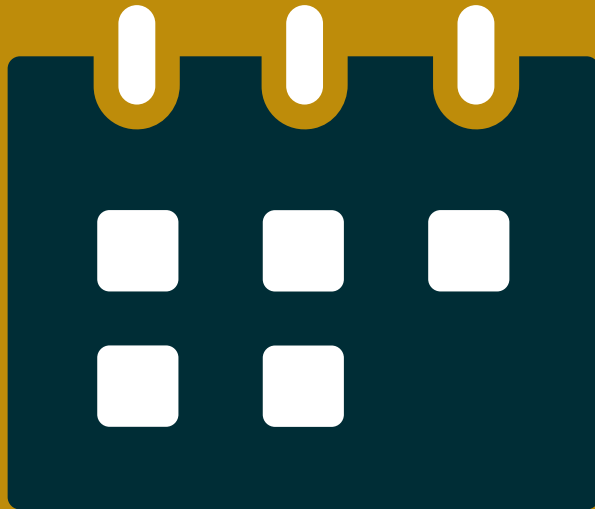


Herontwikkeling en uitbreiding Sweikhuizen



Agenda

Plenair deel

Voorstellen

Inleiding

Doel en opzet bijeenkomst

Aanleiding en terugblik vorige bijeenkomst

Feedback en openstaande vragen

Participatie en communicatie

Planvorming

Proces maart-juni 2024

Uitwerking van gebouw en terrein irt feedback en openstaande vragen

Vervolgstappen

Thematafels



COA Centraal Orgaan opvang asielzoekers

Inleiding

Doel en opzet bijeenkomst

Doel van de bijeenkomst

- Toelichting stavaza ontwerp inclusief terugkoppeling op vragen en suggesties
- Ruimte voor vragen en ophalen feedback

Opzet van de bijeenkomst

- Plenaire start
- Carroussel met thematafels gebouw, terrein en organisatie.
 - Elke 20 min doorschuiven
 - Ruimte voor vragen en feedback

Aanleiding en terugblik

Aanleiding

Aanname motie 19 oktober 2022 door gemeenteraad. Akkoord om de mogelijkheid te verkennen om het bestaande azc uit te breiden tot 400 opvangplekken.

Terugblik bijeenkomst maart 2024

- Geen tijdelijke uitbreiding
- Toelichting op planvorming structurele herontwikkeling en uitbreiding
- Omwonenden zijn tegen een uitbreiding van het azc in natuurgebied
- Verzoek gesprek met gemeente

Feedback en openstaande vragen

Gebouw

- Efficiënter gebruik van bestaand gebouw om uitbreiding te voorkomen mogelijk? De tijdelijke uitbreiding die eerder was voorzien was veel compacter dan de structurele uitbreiding. Waar komt dit verschil uit voort?
- Hoeveel bewoners komen er in het hoofdgebouw versus de uitbreiding te wonen?
- Hoogbouw wordt als gedrocht gezien
- Zorg voor lichtvervuiling en geluidsoverlast richting omgeving
- Op welke manier wordt het bestaande gebouw verduurzaamd en hoe wordt duurzame energie opgewekt?
- CLT als bouw materiaal
- Verbeteren inzicht door middel van 3D model in volgende bijeenkomst mogelijk?

Bouwfase

- Waar verblijven de mensen die nu op het azc wonen tijdens de werkzaamheden?
- Hoe gaat het bouwverkeer rijden en is dit volledig elektrisch?

Feedback en openstaande vragen

Terrein

- Onderwerp landschap niet aan bod tijdens eerdere bijeenkomst
- Inzicht wenselijk in inpassing recreëren en parkeren.
- Voorstel verplaatsen poort om parkeren recreanten te voorkomen
- Zorg voor geluidsoverlast bij toename asielzoekers. Voorstel verplaatsen ingang
- Brandgevaar vergroot door meer mensen die roken en BBQ'en.
- Wens verbetering biodiversiteit en behoud bestaande bomen

Algemeen

- Zorg om effect op natura 2000. Voorstel betrekken van mileugroep bij plannen
- Zorg voor overlast als gevolg van uitbreiding en verbouwing
- Inzicht in type omgevingsvergunning tbv afwijken omgevingsplan
- Onderwerp communicatie/participatie niet aan bod tijdens eerdere bijeenkomst

Participatie en communicatie

- Fysieke bijeenkomsten in planvormings- en realisatiefase met stakeholders.
 - Buren 't Veldje (zie kaart)
 - Buren Oude Kerk (zie kaart)
 - Buren Parallelweg (zie kaart)
 - Milieugroep Schinnen Spaubeek en IVN Spaubeek
- Als eindopbrengst van de omgevingsdialoog wordt er door COA een participatieverslag opgemaakt, dat onderdeel uit maakt van de formele aanvraag om vergunning.
- Periodieke update-informatie wordt geplaatst op locatiepagina Sweikhuizen op COA.nl.

Planvorming



Proces maart – juni 2024

- 3 april - Rondgang op azc om beter beeld te geven van uitbreiding aan stakeholders
- 17 april – gesprek gemeente met stakeholders
- Afstemming met monumentencommissie, RCE en milieugroepen irt planvorming
- Uitvoering van onderzoeken irt stikstof, archeologie, bodem en ecologie

- THEMA'S:
 - - GEBOUW
 - - TERREIN
 - - ENTREE
 - - DUURZAAMHEID

Planvorming thema gebouwen



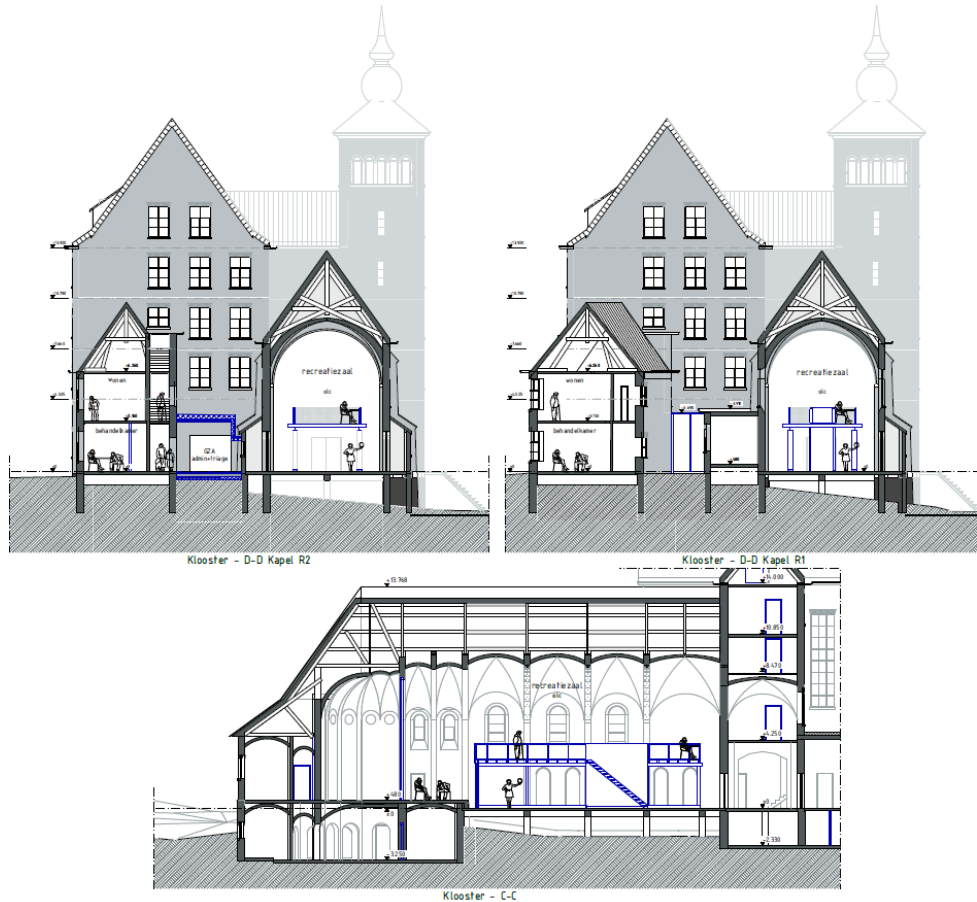
- 1. Positionering nieuwbouw is gewijzigd o.a. na inbreng en overleg met IVN en milieugroep Schinnen-Spaubeek.
- 2. Positionering van de nieuwbouw in overleg met het landschapsvisie en plan.
- 3. Bouwvolume en aantal bedden (400) is ongewijzigd. Toepassing groene gevels en daken.
- 4. Toren is qua hoogte ongewijzigd na hernieuwd advies monumenten cie.

Planvorming thema terrein



- 1. Ontwikkeling landschapsplan (visie en proces)
- 2. Parkeren op eigen terrein (25 pp.)
- Verlegging entree naar rand eigendom bij station.
- 3. Wild-parkeren niet meer mogelijk. Fietzers en wandelaars zijn wel welkom.

Planvorming thema duurzaamheid



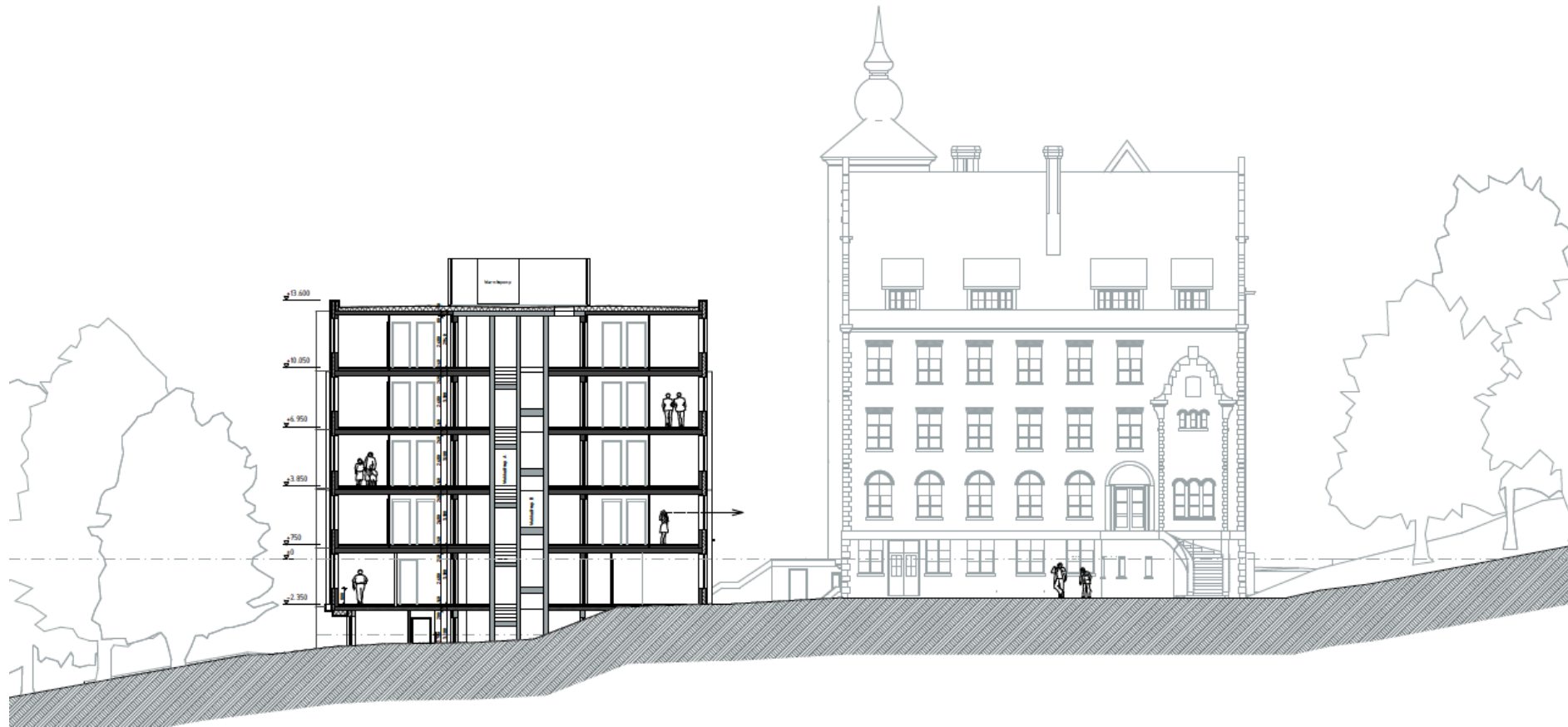
- 1. Bouw optopping klooster en uitbreiding in hout (CLT)
- 2. Gasloos en elektrisch (warmtepompen lucht – water/lucht)
- 3. Isolatie klooster
- 4. Inbreiding ruimten klooster

Planvorming thema duurzaamheid

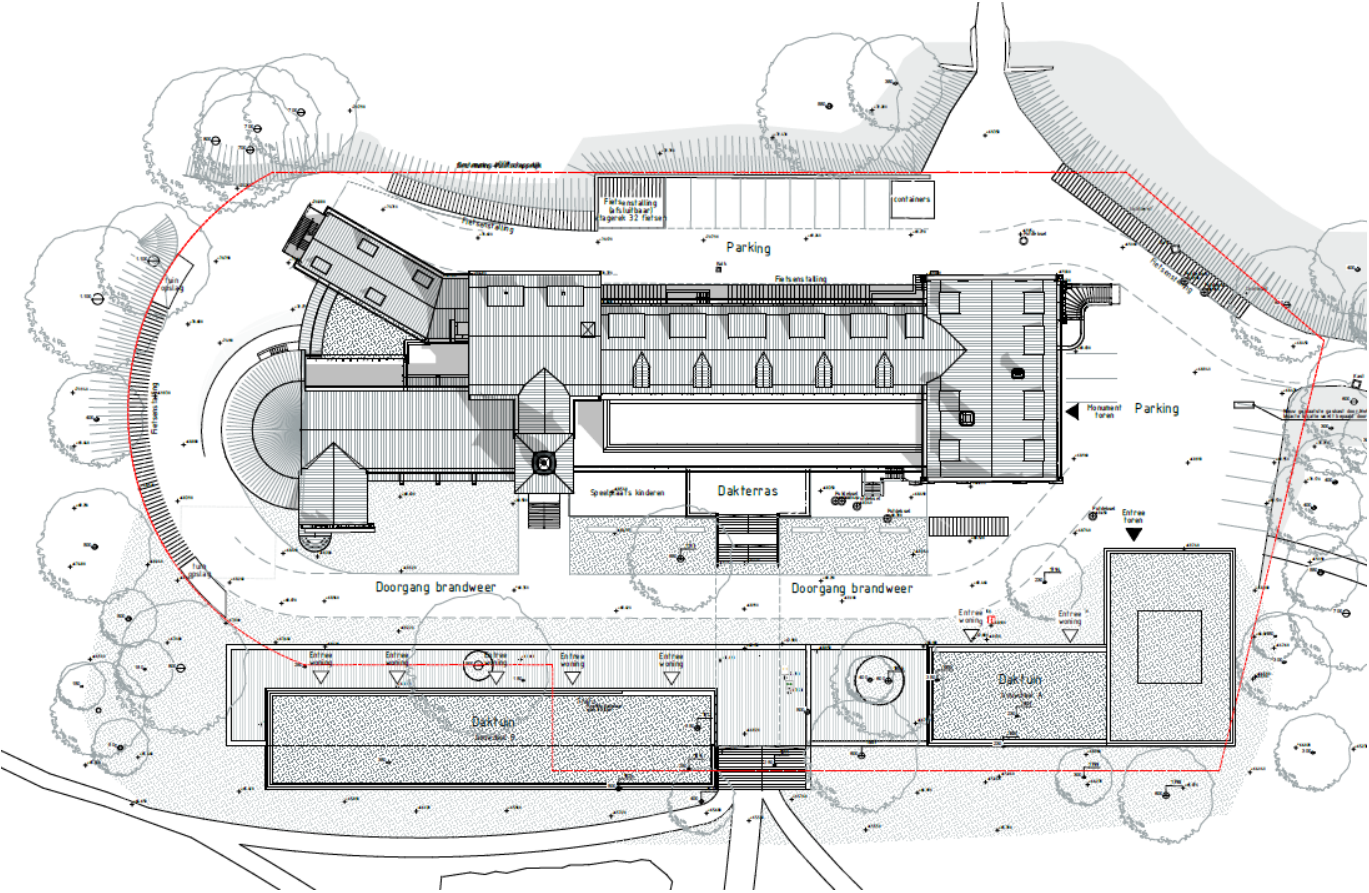


Zuidgevel - 1:100

Planvorming thema duurzaamheid



Planvorming thema entree



Antwoorden op specifiek vragen

1. Energie balans – netcongestie
2. Lijm in CLT houtbouw
3. Parkeerbalans en inbreiding
4. Lichthinder vanuit nieuwbouw
5. Overlast bewoners door hoger aantal
6. Bouwfasering en bouwmethodiek

Planvorming proces en bouw

1. Instemming plannen Provincie, RCE en monumentencie
2. Definitief Voorontwerp per 12 juni (goedkeuring structuurontwerp en visie landschap Provincie, gemeente)
En op 19 juni 2024 (finale goedkeuring monumentencie.). Het betreft een Voorontwerp
3. Vanaf juli voorbereidingen vergunningsaanvraag (Q3)
4. Vergunningsaanvraag (omgevingsplan en afwijking bestemmingsplan) Q4
5. Bouwvoorbereiding en realisatie 2025/2026.

Landschapsvisie en inrichting

Presentatie Jack Reijnders van landschapsarchitect bureau Verbeek.

Inbreng door IVN en milieugroep Schinnen-Spaubeek.

Wie in Nederland
asiel aanvraagt,
heeft recht op opvang.
Het COA biedt die opvang.

